

Gâche révolutionnaire: Plus qu'une seule référence en stock !



GK-840-1224

**EXCLU!**



### SPECIFICATIONS

- > **Emission et Rupture**
- > **12 et 24 VDC**
- > Demi-Tour réglable 3mm
- > Dimension Standard
- > Résistance Effraction 4000 N



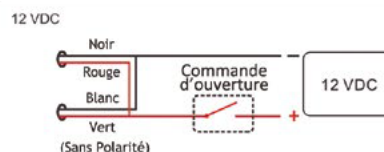
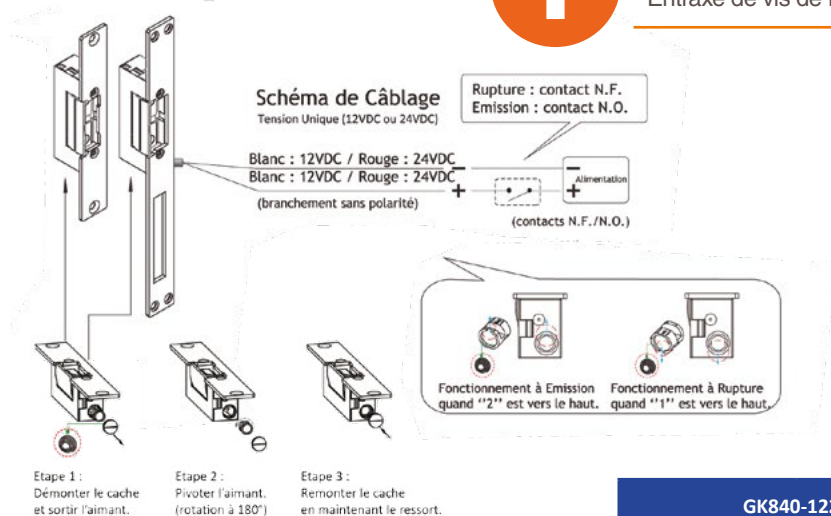
### VARIANTES

- > Contact de porte intégré (M)
- > Têtières en option



Configuration Emission / Rupture Facile

Entraxe de vis de fixation standard : utilisation de têtère universelle



	GK840-1224	GK840M-1224
Montage	Encastrée	
Résistance à l'effraction	4000N	
Mode de fonctionnement	Emission ET Rupture de courant	
Contact de porte intégré	Non	Oui 1A - 125VAC
Consommation	12V DC - 0,25A / 24V DC - 0,16A	
Type du demi-tour	Standard	
Course de réglage du demi-tour	3 mm par pas de 1 mm	
Dimensions (hauteur x largeur x profondeur)	80 x 20,2x 28 mm	
Température de Fonctionnement	-10C° +45C (0~95% humidité)	
Poids brut	0,200Kg	0,210Kg